

# LEGENDA

## TIPI D'INTERVENTI TECNICI-ESTETICI:

- 1 Consolidamento strutturale
  - 2 Riparaturazioni
  - 3 Eliminazione superfluità
  - 4 Manutenzione Ordinaria
  - 5 Manutenzione Straordinaria
- Restauro conservativo  
 Ampliamento

## PRESCRIZIONI SPECIFICHE:

### Ripristinare o Eliminare intonaci non tradizionali:

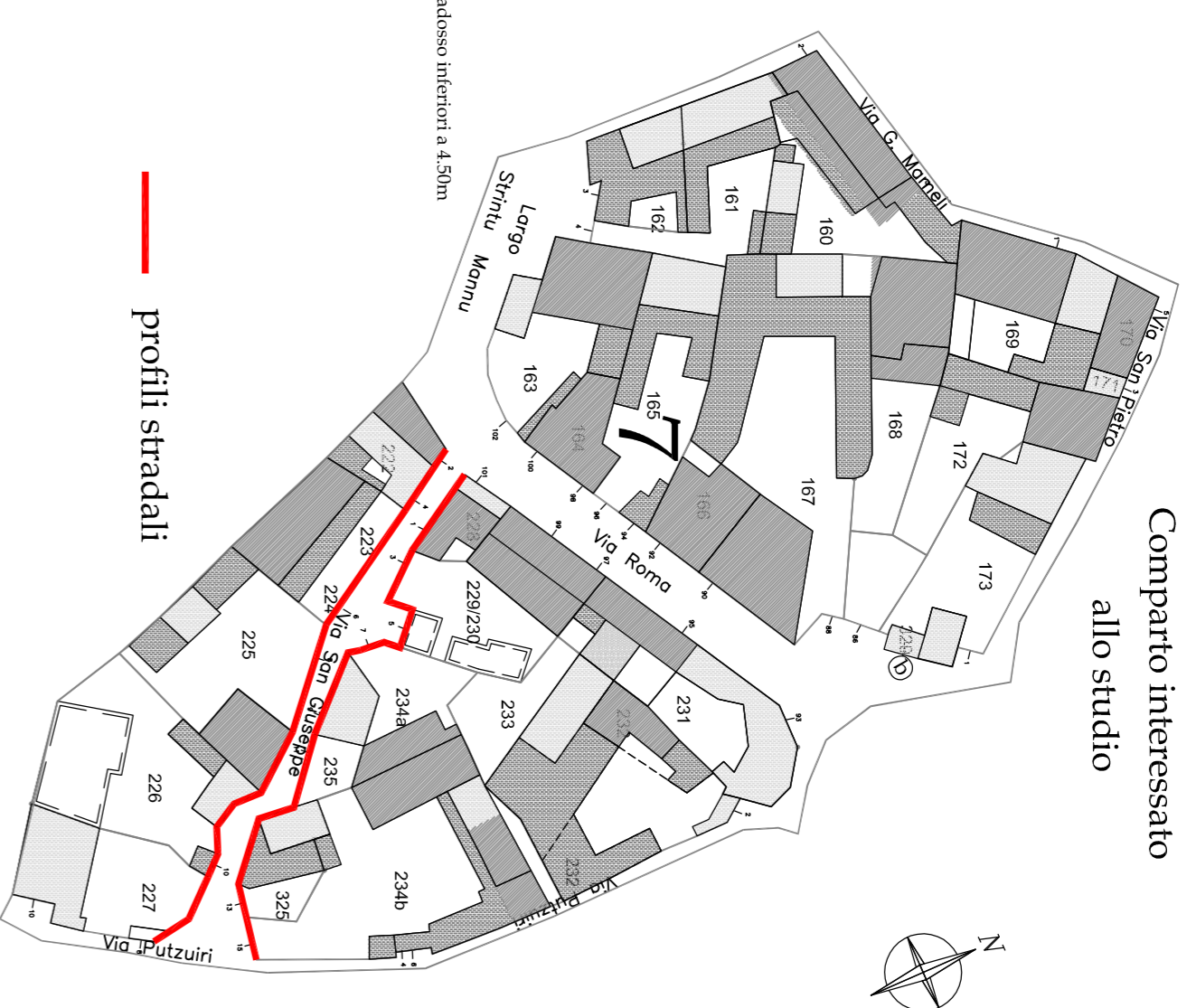
- A - FINITURE FACCIATE e MURI PERIMETRALI
- A1 - Ripristino intonaci tradizionali
  - A2 - Eliminare intonaci plastici
  - A3 - Eliminare intonaci in pasta di latte, cotto e simili dalle pareti e/o zoccoli
  - A4 - Eliminare intonaco grattato, pulito di neve, strarivato dalle pareti e/o zoccoli
  - A5 - Ripristino muratura faccia a vista
  - A6 - Intonacare cordoli o muri in cemento o blocchetti non intonacati
  - A7 - Eseguire intagliatura corrispondente all'altezza allegata
  - A8 - Altro perimetrale e recinzioni secondo altro

### Eliminare o mitigare:

- C - COPRIMENTI
- C1 - Carti esterne o tubazioni esterne
  - C2 - Trompe di colore
  - C3 - Intonaco
  - C4 - Scaffalature
  - C5 - Seggiolini
  - C6 - Insegne cartacee nei colori e/o eccessive nelle forme e negli dimensioni
  - C8 - Segni pubblicitari

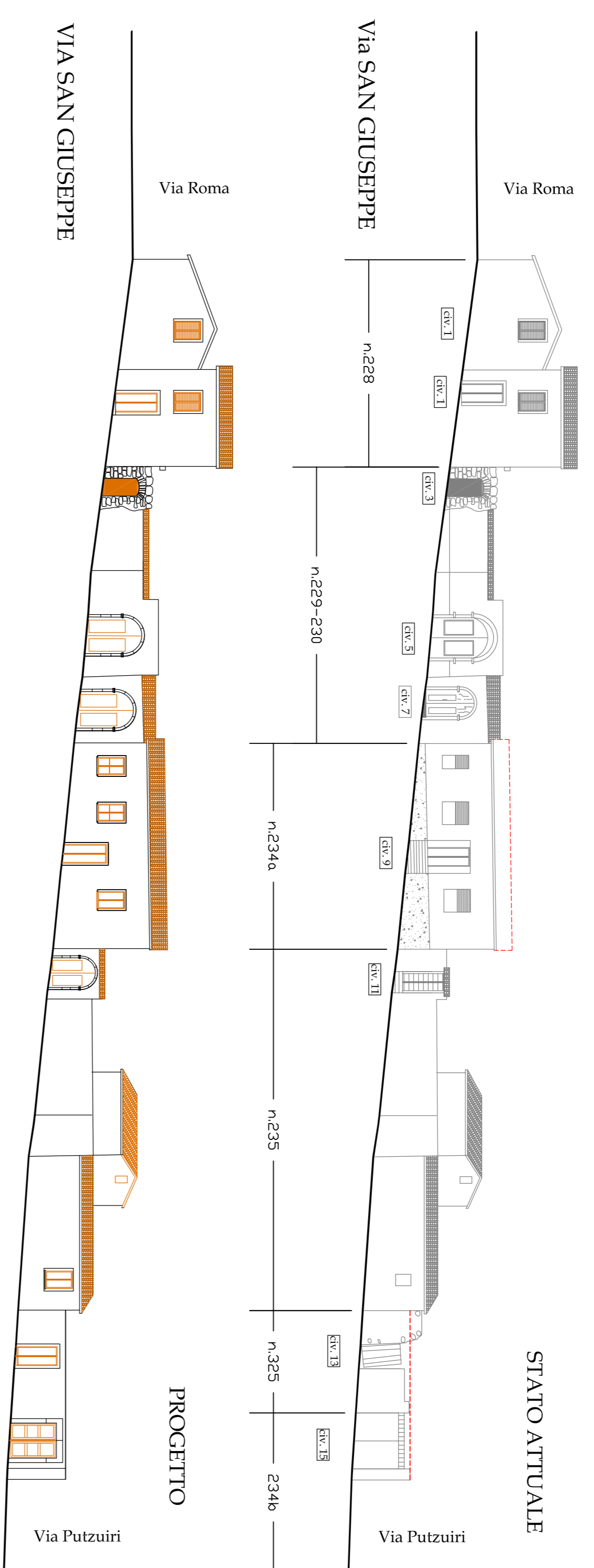
### Eliminare e sostituire con elementi tradizionali:

- B - SERRAMENTI
- B1 - Serramenti in alluminio-pvc-oro-nalco
  - B2 - Serramenti in legno ma affirmati dal tradizionale
  - B3 - Sostituzione in alluminio-pvc-oro-nalco
  - B4 - Avvolgibili in alluminio-pvc-oro-nalco
  - B5 - Sostituzione in alluminio-pvc-oro-nalco
  - B6 - Cancelli in alluminio-pvc-oro-nalco
- C - CANTINE
- C1 - Cantine con arredamenti non tradizionali
  - C2 - Cantine su spazio pubblico
- D - ACCETTI
- D1 - Balconi con schizzi fuori norma o recinti su spazi pubblici con altezze al massimale inferiori a 4,50m
  - D2 - parapeti non corrispondenti a quelli tradizionali
  - D3 - Seggiolini ed antichieri con rivestimenti non tradizionali
  - D4 - Seggiolini ed antichieri realizzati con rivestimenti non tradizionali
  - D5 - Seggiolini ed antichieri realizzati con rivestimenti non tradizionali
  - D6 - Resine
- E - CANALI DI GRONDA E PLUVIALI
- E1 - Canali di gronda con segna non tradizionale
  - E2 - Pluviali in pvc.c. e/o d'arredo
  - E3 - Pluviale in pvc.c. e/o d'arredo
- F - COPERTURE
- F1 - Coperture in eventi
  - F2 - Tetto con oggetto non tradizionale
  - F3 - Tetto con tegole non tradizionali
  - F4 - Copertura piana o altro tetto

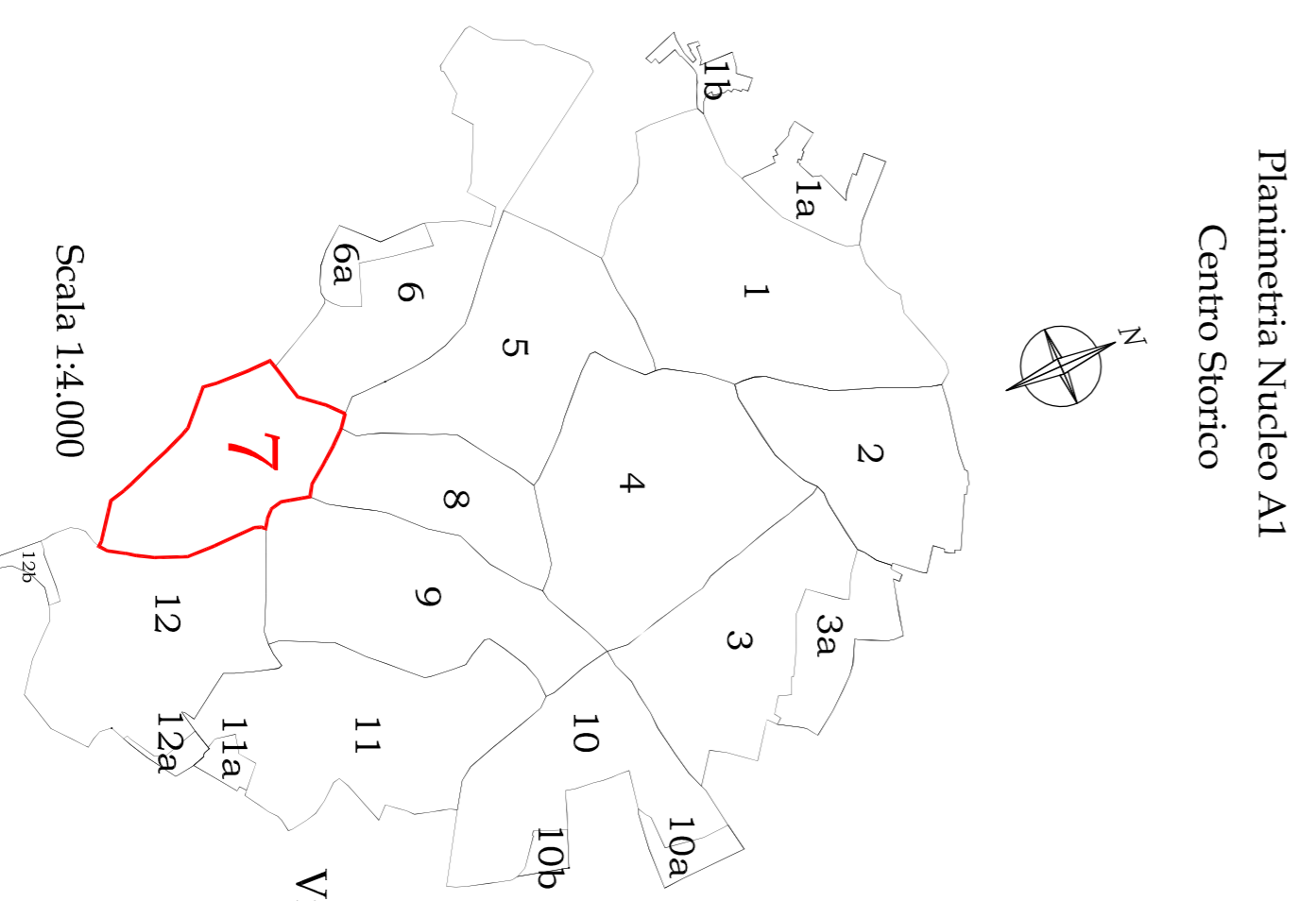


Scala 1:500

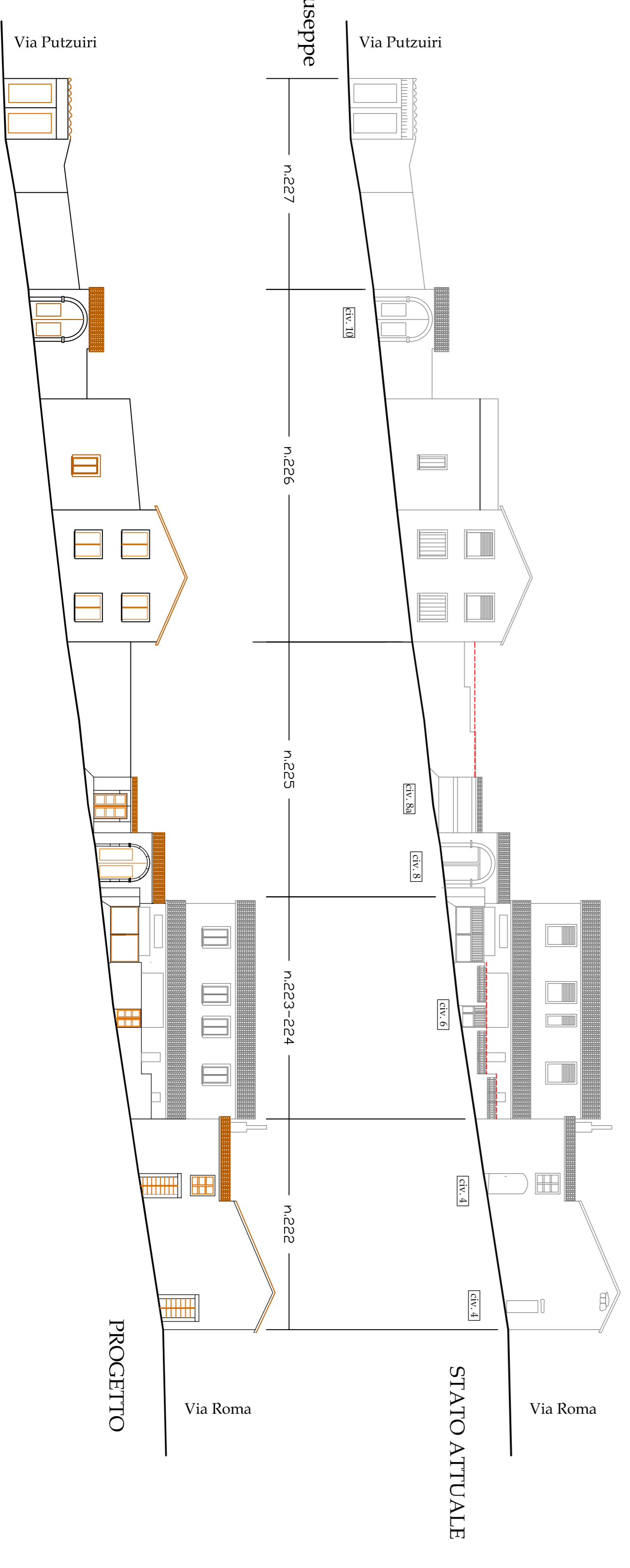
Fabbricato num. Numero civico	Intervento	Prescrizioni	Foto 1	Foto 2	Foto 3	Foto 4	Foto 5	Foto 6	Foto 7	Foto 8	Foto 9	Foto 10	Foto 11	Foto 12	Foto 13	Foto 14
228	1	A1,A7,B1														
229-230	3-5-7	A1,A5,A7,B6														
234a	9	A1,A4,A7,B1 B4,E1,E2,E3														
235	11	A1,A7,B2														
325	13	A1,A6,A7 B6														
234b	15	A1,A6,A7 B6														



Fabbricato num. Numero civico	Intervento	Prescrizioni	Foto 1	Foto 2	Foto 3	Foto 4	Foto 5	Foto 6	Foto 7	Foto 8	Foto 9	Foto 10	Foto 11	Foto 12	Foto 13	Foto 14
227	10	B1-B4-E1,E2,E3														
226	8a	A1,A4,A6,A7,B1,B4,B6-C1														
225	8	E3														
223-224	6	A1,A4,A6,A7														
222	2	A1,A4,A7														



Scala 1:4.000



SCALA 1:200

TAVOLA N. **57c**

GENONI, ..... 2014



**Piano Particolareggiato**  
del centro di Antica e Prima Formazione  
in adeguamento al P. P. R.

**COMUNE DI GENONI**  
PROVINCIA DI ORISTANO

IL SINDACO  
Sig. Roberto Seidu

IL RESPONSABILE DEL SERVIZIO  
Arch. J. Pireno Porru

PROGETTISTI COORDINATORI  
Dott. Ing. Giulia Bagnolo

Dott. Ing. Antonella Saba

Dott. Arch. Francesca Pisciotta

COPROGETTISTI  
Dott. Ing. Alessio Aiori  
Dott. Ing. Maria Elena Piras

GRAFICHE E REDAZIONE  
Designer Simona Curia  
Designer Paola Saba

**PROFILI STRADALI**  
**COMPARTO 7**  
**VIA SAN GIUSEPPE**  
STATO ATTUALE E DI PROGETTO